



## KLAIPĖDOS PEDAGOGINĖ PSICHOLOGINĖ TARNYBA

Biudžetinė įstaiga, Dėbreveno g. 41, 94164 Klaipėda, tel. (8 46) 342253, el. p. klaipedosppt@gmail.com  
Duomenys kaupiami ir saugomi Juridinių asmenų registras, kodas 195176088

Klaipėdos Jeronimo Kačinsko muzikos mokyklos  
direktoriui

### KLAIPĖDOS JERONIMO KAČINSKO MUZIKOS MOKYKLOS PSICHOLOGINIO KLIMATO PAKARTOTINIO TYRIMO ATASKAITA

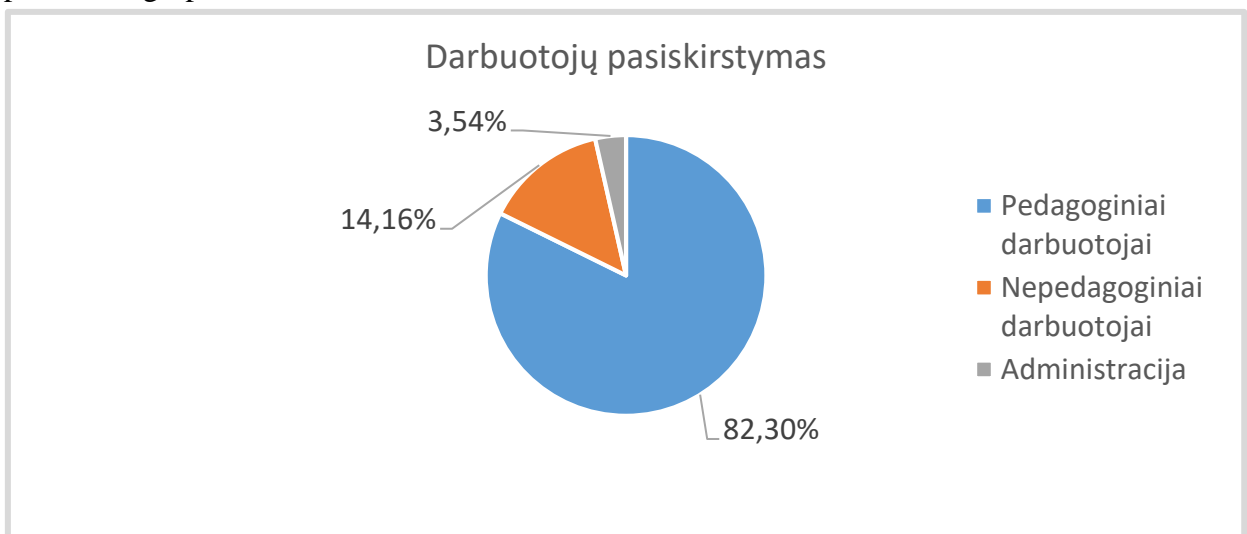
2020-12-22

Klaipėda

Klaipėdos Jeronimo Kačinsko muzikos mokyklos pakartotinis psichologinio klimato tyrimas buvo atliktas 2020 m. lapkričio mėnesį.

#### Tyrimo dalyviai

Tyrimė dalyvavo 113 įstaigos darbuotojų. 1 paveiksle atsispindi tiriamųjų pasiskirstymas pagal profesines grupes.



1 pav. Tiriamųjų pasiskirstymas pagal profesines grupes

#### Tyrimo metodas

Bendras psichologinis klimatas įvertintas psichologinio klimato įvertinimo anketa, kurią sudarė 35 teiginiai. Apklauso dalyviams reikėjo pažymėti savo sutikimo su kiekvienu teiginiu laipsnį, naudojant 5 balų skalę: 5 balai reiškė „visiškai sutinku“, 1 balas reiškė „visiškai nesutinku“. Be 35 teiginių dalyviams pateikti 3 atviri klausimai: apklaustieji turėjo galimybę laisva forma išreikšti mintis apie tai, kas įstaigoje patinka, kas nepatinka bei išsakyti savo pastebėjimus ir pasiūlymus. Tyrimas atliktas internetinės apklauso būdu: mokykloms pasiūsta nuoroda, kurioje buvo patalpinta bendro psichologinio klimato anketa. Mokyklos darbuotojai, prisijungę prie šios nuorodos, galėjo užpildyti klausimyną.

Klausimyno teiginiai suskirstyti į 7 skales, atspindinčias atskirus psichologinio klimato aspektus:

1. Subjektyvus kolektyvo vertinimas;
2. Subjektyvus požiūris į vadovą;
3. Subjektyvus požiūris į darbo sąlygas;
4. Subjektyvus požiūris į darbo įvertinimą;
5. Subjektyvus požiūris į santykius su moksleivių tėvais;
6. Subjektyvus požiūris į santykius su moksleiviais;
7. Subjektyvus savo savijautos įvertinimas.

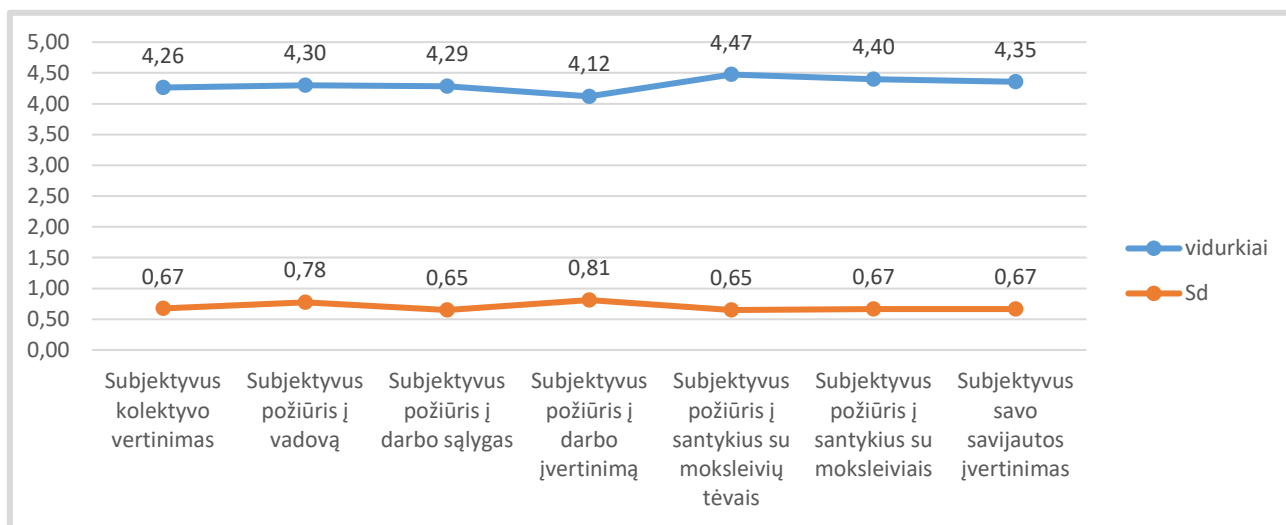
## Rezultatai

### Bendras psichologinio klimato įvertinimas

1 lentelė. Bendro psichologinio klimato įvertinimo rodikliai

Tiriamųjų grupė	Psichologinio klimato vertinimo rodiklis
Pedagoginiai darbuotojai	4,25
Nepedagoginiai darbuotojai	4,51
Administracija	4,97
<b>Visi tiriamieji</b>	<b>4,31</b>

### Atskirų psichologinio klimato skalių vertinimas



2 pav. 7 psichologinio klimato skalių vertinimo visų tiriamųjų vidurkiai

### 1. Subjektyvus kolektyvo vertinimas.

2 lentelė. Subjektyvaus kolektyvo vertinimo rodikliai

Tiriamųjų grupė	Subjektyvaus kolektyvo vertinimo rodikliai
Pedagoginiai darbuotojai	4,19
Nepedagoginiai darbuotojai	4,49
Administracija	4,96
<b>Visi tiriamieji</b>	<b>4,26</b>

## 2. Subjektyvus požiūris į vadovą.

3 lentelė. Subjektyvaus požiūrio į vadovą įvertinimo rodikliai

Tiriamųjų grupė	Subjektyvaus požiūrio į vadovą įvertinimo vidurkiai
Pedagoginiai darbuotojai	4,23
Nepedagoginiai darbuotojai	4,53
Administracija	4,94
<b>Visi tiriamieji</b>	<b>4,30</b>

## 3. Subjektyvus požiūris į darbo sąlygas.

4 lentelė. Subjektyvaus požiūrio į darbo sąlygas įvertinimo rodikliai

Tiriamųjų grupė	Subjektyvaus požiūrio į darbo sąlygas įvertinimo vidurkiai
Pedagoginiai darbuotojai	4,24
Nepedagoginiai darbuotojai	4,42
Administracija	4,93
<b>Visi tiriamieji</b>	<b>4,29</b>

## 4. Subjektyvus požiūris į darbo įvertinimą.

5 lentelė. Subjektyvaus požiūrio į darbo įvertinimą rodikliai

Tiriamųjų grupė	Subjektyvaus požiūrio į darbo įvertinimą vidurkiai
Pedagoginiai darbuotojai	4,02
Nepedagoginiai darbuotojai	4,50
Administracija	4,94
<b>Visi tiriamieji</b>	<b>4,12</b>

## 5. Subjektyvus požiūris į santykius su mokinių tėvais.

6 lentelė. Subjektyvaus požiūrio į santykius su mokinių tėvais rodikliai

Tiriamųjų grupė	Subjektyvaus požiūrio į santykius su mokinių tėvais vidurkiai
Pedagoginiai darbuotojai	4,46
Nepedagoginiai darbuotojai	4,41
Administracija	5,00
<b>Visi tiriamieji</b>	<b>4,47</b>

## 6. Subjektyvus požiūris į santykius su moksleiviais.

7 lentelė. Santykių su moksleiviais įvertinimo rodikliai

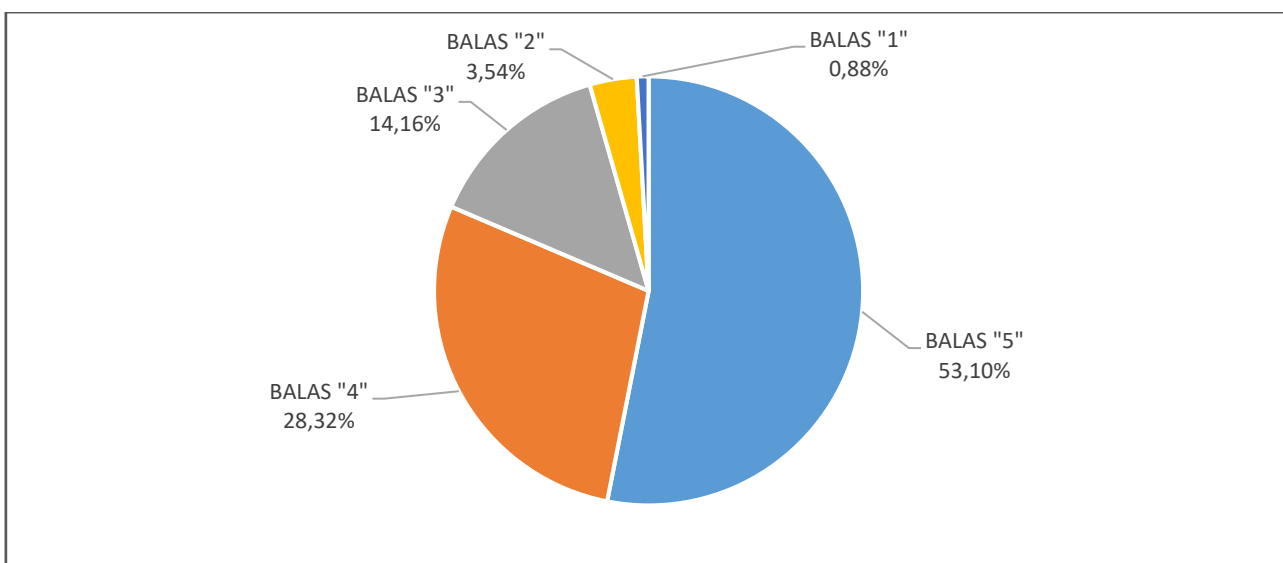
Tiriamųjų grupė	Subjektyvaus požiūrio į santykius su moksleiviais rodikliai
Pedagoginiai darbuotojai	4,34
Nepedagoginiai darbuotojai	4,59
Administracija	5,00
<b>Visi tiriamieji</b>	<b>4,40</b>

## 7. Subjektyvus savo savijautos įvertinimas.

8 lentelė. Subjektyvaus savo savijautos įvertinimo rodikliai

Tiriamųjų grupė	Subjektyvaus savijautos įvertinimo vidurkiai
Pedagoginiai darbuotojai	4,28
Nepedagoginiai darbuotojai	4,61
Administracija	5,00
<b>Visi tiriamieji</b>	<b>4,35</b>

## Darbuotojų dalyvavimas, priimant visiems svarbius sprendimus



3 pav. Visų tiriamųjų atsakymų pasiskirstymas

Klaipėdos pedagoginės psichologinės tarnybos  
direktorė

Ulijana Petraitienė